

## Ecoaula Escuelas de negocios

# Si eres un emprendedor con dudas, éste es tu nuevo portal

La escuela alicantina Fundesem pone en marcha una nueva herramienta digital cuyo objetivo es orientar a emprendedores y empresas innovadoras. Un grupo de expertos contestará todas sus preguntas y les ayudará a llevar su negocio a buen puerto

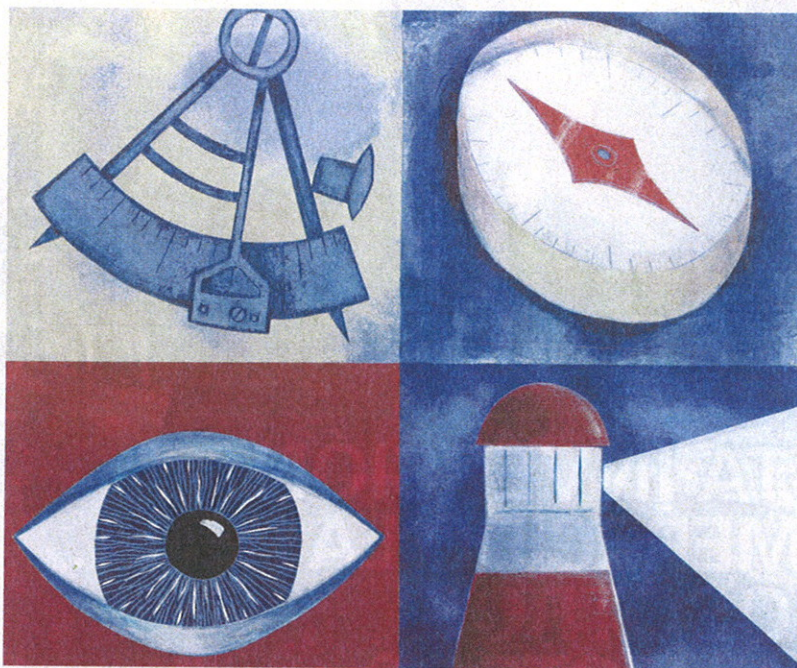
CH.M.

La Unión Europea y la Generalitat Valenciana han prestado su apoyo para la puesta en marcha del Portal Asesoría Online de la escuela de negocios alicantina Fundesem. Se trata de un proyecto cofinanciado por el Fondo Europeo de Desarrollo Regional y el Impiiva y su objetivo es crear un espacio donde emprendedores con dudas o problemas puedan ser asesorados por expertos en cada una de las áreas propias de la empresa. Esta iniciativa va dirigida principalmente a emprendedores y empresas innovadoras.

### Seis áreas diferenciadas

Los tres ejes del Portal Asesoría Online son los expertos asesores, la base documental que proporciona y las herramientas de comunicación que establece. Es un sitio muy completo y de fácil manejo en el que un equipo de profesionales acompañan al emprendedor para ayudarle a conseguir cualquier objetivo que se marque en cada una de las seis áreas desarrolladas: dirección comercial y marketing; dirección estratégica; dirección de operaciones y procesos; dirección económico-financiera; gestión de RR HH; y habilidades directivas. Cualquier persona sin conocimientos previos puede entender sin dificultad el proceso que hay que seguir con la ayuda de los asesores y de los recursos de los que dispone este nuevo portal.

Respecto a sus datos técnicos,



CORBIS

éste se divide en las áreas de comunicación, contenidos y diagnóstico y proyectos. El área de comunicación permite contactar con asesores expertos a través de mensajes personales, foros, videoconferencia o chat. En el área de contenidos se incluyen notas técnicas y artículos que cubren todos los aspectos

de una empresa y que han sido redactadas por profesionales con una dilatada experiencia. Además, dispone de una herramienta que ayuda al empresario a realizar su propio plan estratégico empresarial. El área de diagnósticos y proyectos es la zona en la que se pueden evaluar los contenidos sobre

los diferentes áreas de la empresa; también permite que el emprendedor y el asesor se manden los proyectos empresariales para ser evaluados y analizados. Sólo se puede acceder al portal a través de una clave en [www.fundesemconsulting.es](http://www.fundesemconsulting.es).

## Martínez Córdova, nuevo presidente de la AEEDE

L.I.M.

MADRID. La Asociación Española de Escuelas de Dirección de Empresas (AEEDE), fundada en 1989 por algunas de las escuelas de negocios de más arraigo y tradición en nuestro país, acaba de nombrar a Simón Reyes Martínez Córdova nuevo presidente de esta entidad por un periodo de tres años.

Martínez Córdova es el actual director general de la Escuela Superior de Gestión Comercial y Marketing (ESIC). Está licenciado en Teología por la Universidad Gregoriana de Roma y en Filosofía y Letras (Sección de Pedagogía) por la Universidad Pontificia de Salamanca. El pasado mes de mayo, Martínez Córdova también fue designado nuevo miembro del órgano de gobierno del Club de Excelencia en Gestión que preside Ana Patricia Botín, presidenta de Banesco. Sacerdote de los padres reparadores, ha sido profesor en la Universidad Pontificia de Salamanca y ha dirigido un colegio en Madrid. Soriano, de 69 años, dirige desde hace más de dos décadas la escuela de negocios ESIC.

### Cumpleaños

La entidad a la que ahora se incorpora como presidente, la Asociación Española de Escuelas de Dirección de Empresas, anda estos días de celebraciones, ya que en 2009 celebra su vigésimo aniversario. Su objetivo es promover y dar respuesta corporativa a las crecientes exigencias de calidad y servicio en la formación de directivos de empresas. La AEEDE es el representante español en Equal (European Quality Link), organización que aglutina a las asociaciones que en cada país europeo acreditan la calidad de estas instituciones.

### INSTITUTO DE ESTUDIOS BURSÁTILES

## Clases en mandarín para formar a líderes financieros chinos

N.I.M.

MADRID. El IEB (Instituto de Estudios Bursátiles), centro adscrito a la Universidad Complutense y patrocinado por la Bolsa de Madrid, está impartiendo cursos de formación a directivos chinos del banco CITIC, participado por BBVA, a partir de un acuerdo firmado entre el IEB y la Escuela de Finanzas de BBVA. Estos cursos se imparten en colaboración con la London School of Economics (LSE) y sus profesores -hasta un total de ochocientos- han sido seleccionados por el IEB y la LSE en función de su experiencia docente y su habilidad en el

uso de la lengua más hablada en China, el mandarín, ya que éste es el idioma en el que se imparten todas las clases. Los cursos constan de dos bloques: uno centrado en habilidades directivas y liderazgo en entornos internacionales, y un segundo que gira en torno al tema de los mercados financieros globales y las implicaciones de la crisis financiera en el ámbito de los riesgos y la regulación.

Según el director del IEB, Álvaro Martínez-Echevarría, "para nuestro centro de estudios supone todo un reto poder formar a directivos chinos, por las potencialidades que



Pocos dudan ya de la utilidad de aprender chino. CORBIS

el mercado chino supone en todos los sentidos y porque China está llamada a jugar un papel de primer orden en el mundo financiero a corto plazo".

El proyecto de formación para directivos chinos ha sido puesto en marcha y coordinado por la unidad Business Development Asia de BBVA, y se enmarca dentro del acuerdo estratégico que el banco español firmó con CITIC tras entrar a formar parte de su capital.

CITIC es el séptimo banco por tamaño y el segundo Bolsa de Shanghai y H/